

子ども将棋教室

しょうぎ

～入門編～

にゅうもんへん

しょうぎのルールをおぼえ、ともだちと
“たいきょく”してみよう！

春休み3日間連続

日時 * 平成28年 3/23(水)・24(木)・25(金)

午後 3時～ 4時

対象 * 小学生

定員 * 20名

受講料 * 300円

場所 * 伊丹市立女性・児童センター 講習室

申込み * 電話 072-772-1078

将棋は
相手からとった駒を自分の駒と
して再利用できる奥の深いゲー
ムです。ルールさえ知っていれ
ば老若男女誰でも楽しめます！
この機会に初めてみませんか？



問い合わせ先

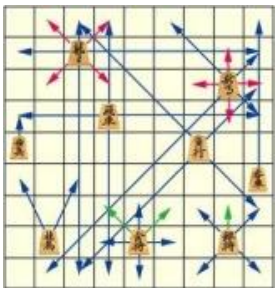
伊丹市立女性・児童センター

〒664-0855

伊丹市御願塚6-1-1

TEL 072-772-1078

休館日*火曜日と祝日



または来館で (先着順)

好評
受付中

と

